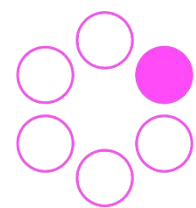


Турбота з народження вдома

Проект Житомирської обласної
військової адміністрації



суспільна
та громадянська
безбар'єрність

ПРОБЛЕМ

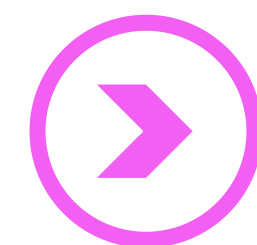


Недостатньо можливостей та знань молодих батьків для забезпечення належного піклування для немовлят із забезпеченням всіх умов для безпечного зростання дитини.

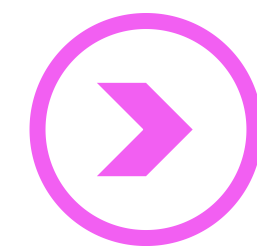




Що спричинило цю проблему?



Недостатність якісного допологового, післяпологового супроводу на рівні держави та застарілість розподілу функцій при наданні послуги між педіатрами та молодшим медичним персоналом.



Зниження фінансового та якісного рівня життя через внутрішнє переміщення вагітних жінок та жінок з дітьми від 0 до 3 років, підвищення ступеню психосоціального травматизму сімей, що прямо впливає на розвиток дитини.

✓ РІШЕННЯ

Я

Запровадження нової послуги (універсально-прогресивної моделі домашніх візитів) на рівні регіону, яка дозволить збалансовано задовільнити потреби молодих матерів з дітьми до 3 років усіх категорій





Інноваційність моделі

➔ Доступність послуги за рахунок мобільності патронажних команд та підвищення компетенцій патронажної служби

➔ Підтримка нової ролі медичної сестри у взаємодії із сім'єю у її власному середовищі, що забезпечує принцип сімейно орієнтованості у допологовий та післяпологовий супроводі.

Програму домашніх візитів складають 2 елементи:

*універсальний
кожна родина отримує цю послугу*

*прогресивний
кількість візитів додому залежить від
індивідуальних потреб кожної родини.*

МІНІСТЕРСТВО
ОХОРОНИ
ЗДОРОВ'Я
УКРАЇНИ



Турбота
з народження
вдома





Очікувані результати

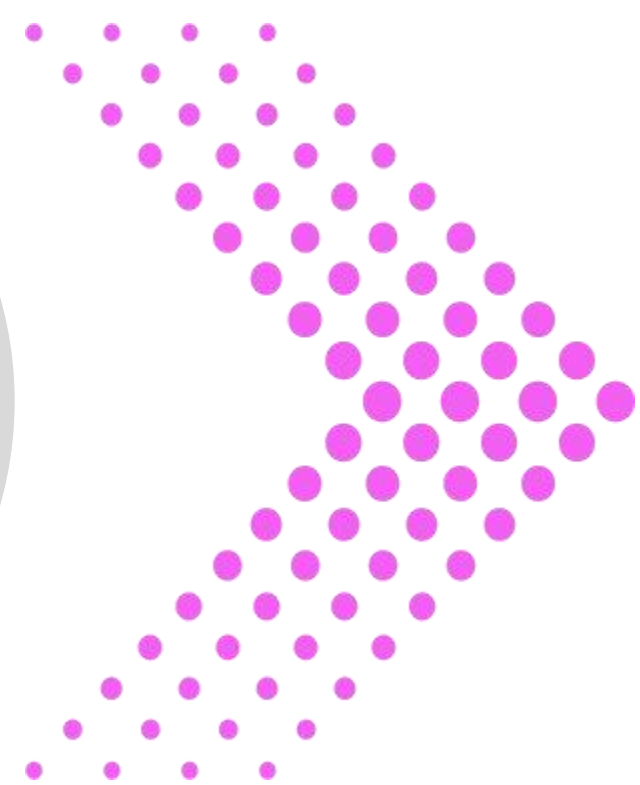
В рамках проекту заплановано охоплення 2,000 жінок та дітей у 2022-2023 році

- підвищення рівня задоволеності системою охорони здоров'я в цілому;
- збалансування психосоціального стану молодих сімей;
- зменшення малюкової смертності, захворюваності;
- підвищення показника раннього виявлення затримок розвитку та відповідних корекцій.

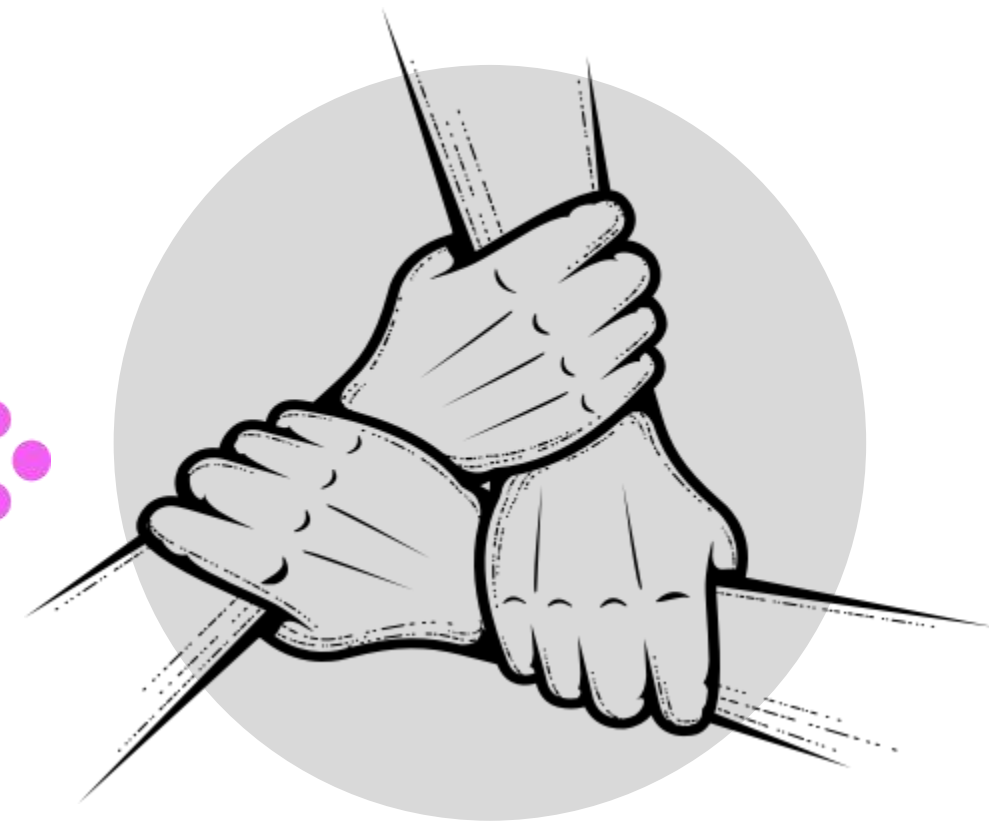
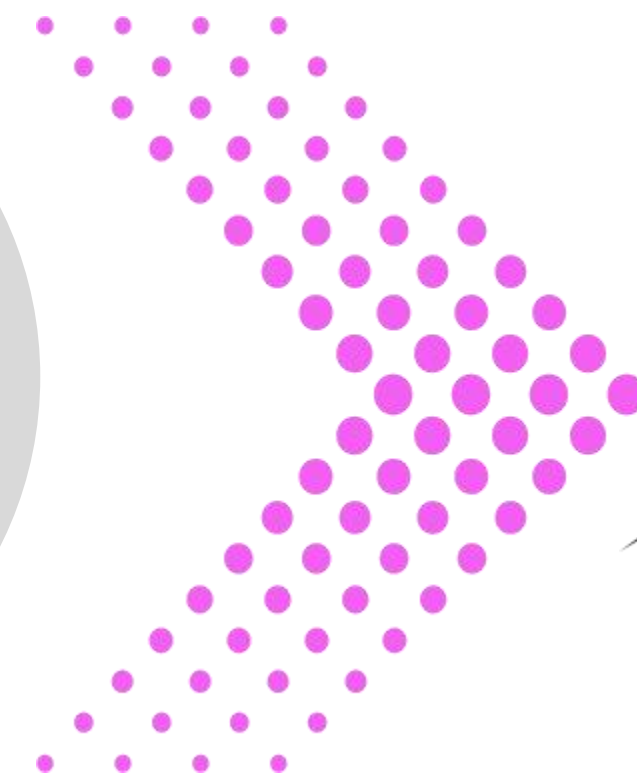
Хто та яку користь отримує?



Діти



Родина і батьки



Суспільство

ДОРОЖНЯ КАРТА

1

До 01.09.22

Запуск моделі у регіоні
Підвищення компетенцій
Матеріально-технічне
забезпечення працівників



3

До 01.09.23

Створення навчально-
симуляційного центру
Розширення кола закладів
Поліпшення умов у
зкладах



До 01.03.23

Запроваджено у 15
зкладах
Введено 34 штатні
одиниці
Здійснено понад 300
візитів

2



Турбота
з народження
вдома

До 01.09.24

Введення пакету послуг
на рівні закладів
Пошук нових ресурсів
для поліпшення послуг

4





Етапи розвитку проекту

2022

проведення навчань

матеріально-технічне
забезпечення команд

матеріально-технічне
забезпечення закладів

4,9 млн. грн.

2023

створення освітнього
середовища

матеріально-технічне
забезпечення команд

матеріально-технічне
забезпечення закладів

11 млн. грн.

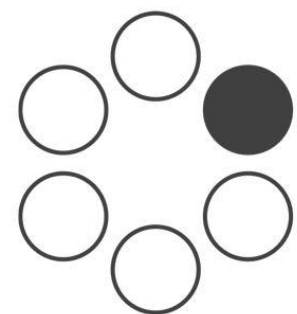
2024

розширення кола
залучених закладів

матеріально-
технічне
забезпечення закладів

0,9 млн. грн.

Дякую за увагу!



**суспільна
та громадянська
безбар'єрність**

Аналітична та презентаційна підтримка надана проектом Ради Європи «Посилення соціального захисту в Україні», що має на меті досягти того, щоб уразливі групи осіб, зокрема населення, яке постраждало від війни, користувалися підвищеним рівнем соціальних прав та соціального захисту.

Електронна система моніторингу реалізації плану заходів на 2023-2024 роки та впровадження RBM в документи з безбар'єрності розробляється SURGe і Національним інститутом стратегічних досліджень.